

Vuokrattavat viljelysmaat V. 2022-2026

Tarjoukset pyydetään kirjallisena to 21.10.2021 klo 12 mennessä

Osoitteeseen: Salon Maaseutupalvelut
Örninkatu 15
24100 Salo

Tarjoukset pyydetään esityksen mukaisista kokonaisuuksista muodossa €/ha.

Vuokrattaviin kohteisiin sisältyy optio-mahdollisuus vuokra-ajan pidentämisestä, jos pellot kalkitsee (kts. viimeinen sivu).

Kaupunki pidättää oikeuden katkaista sopimuksen osittain tai kokonaan rakentamiskaavan tarpeiden johdosta.

Tarkastamme tarjouksen jättäneiden ja yhteisöjen vastuuhenkilöiden luottotiedot ennen sopimusten allekirjoitusta.

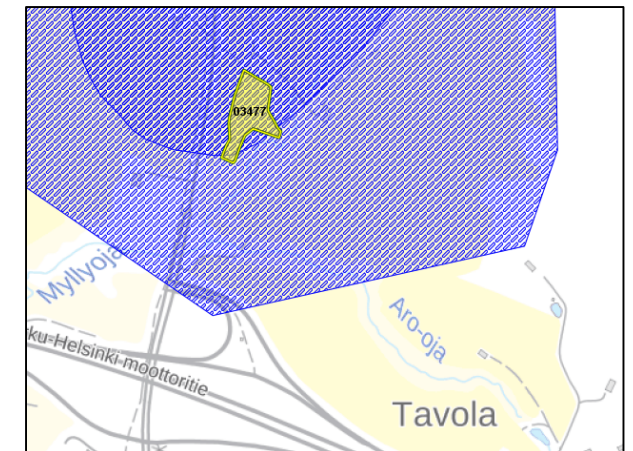
Halikko moottoritien liittymä, noin 0,70 ha

Lohko 073-03477-56 , pinta-alaltaan noin 0.70ha

lhk- ja ymp- sitoumuskelpoinen

Lohko ei ole hukkakaurarekisterissä

Pohjavesialue



Halikko, Linnamäentie, Mahtimiehentie, Nimismiehenkuja, yht. noin 2.02 ha

Lohkot ovat lhk- ja ymp- sitoumuskelpoisia.

Lohkot eivät ole hukkakaurarekisterissä.

073-12568-29

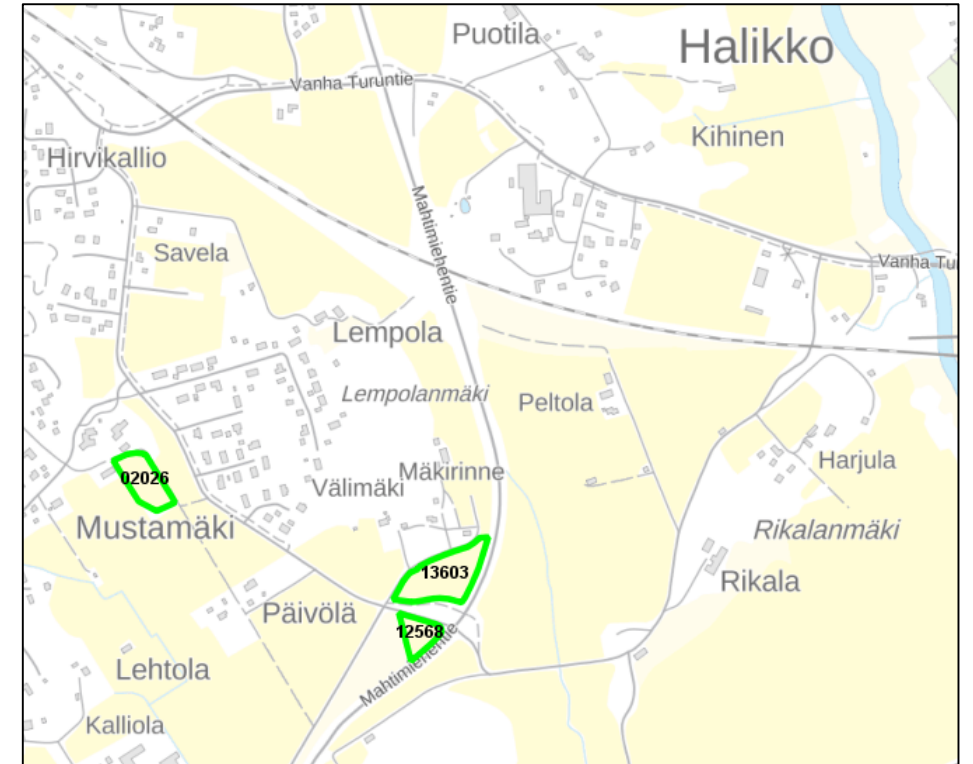
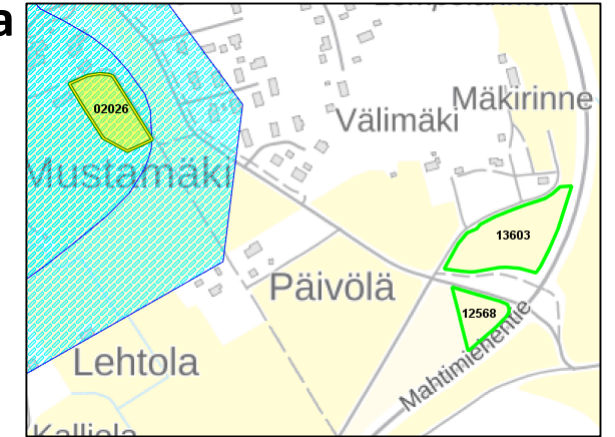
digitoitu pinta-ala 0.33 ha

073-13603-94

digitoitu pinta-ala 1.01 ha

073-02026-60

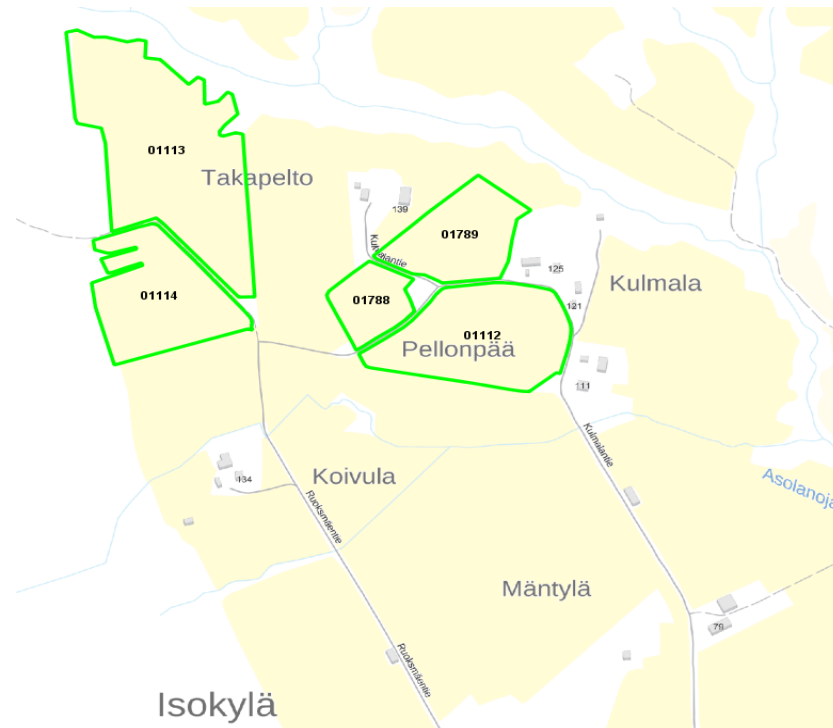
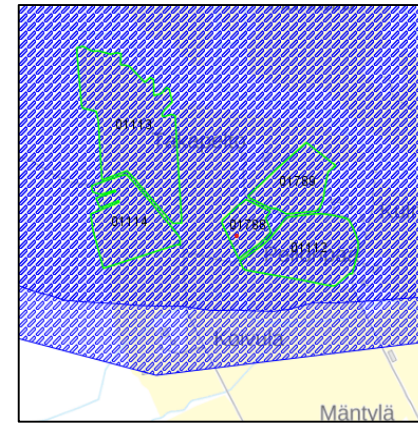
digitoitu pinta-ala 0.58 ha [pohjavesialue](#)



Salon Isokylä, Kulmalantien päässä yht. 10.64 ha

734-01788-45	digitoitu pinta-ala 0.71 ha
734-01789-46	digitoitu pinta-ala 1.41 ha
734-01112-48	digitoitu pinta-ala 2.36 ha
734-01113-49	digitoitu pinta-ala 4.13 ha
734-01114-50	digitoitu pinta-ala 2.03 ha

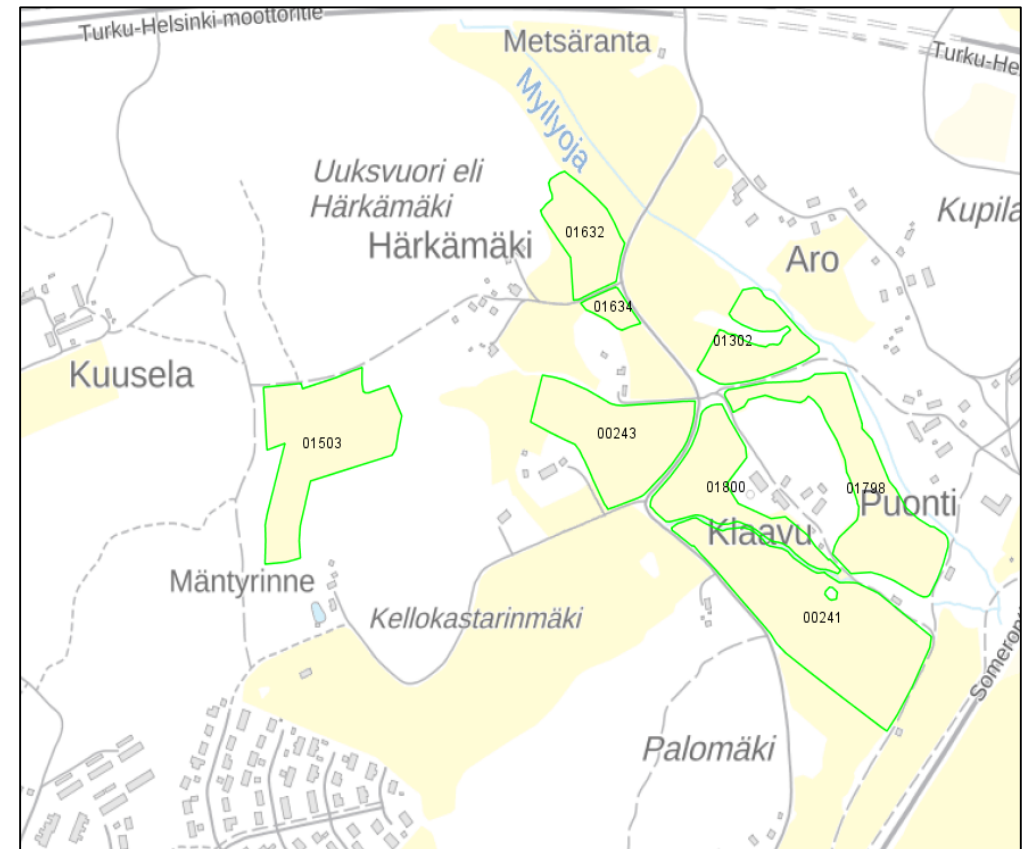
Lohkot ovat lhk- ja ymp-sitoumuskelpoisia
Lohkot eivät ole hukkakaurarekisterissä
[Lohkot ovat pohjavesialueella](#)



Salo, Isokyläntie yht. 16.71 ha

Lohkot ovat lhk- ja ymp- sitoumuskelpoisia, lohkot eivät ole hukkakaurarekisterissä

734-01632-83	digitoitu pinta-ala 1.23 ha
734-01634-85	digitoitu pinta-ala 0.27 ha
734-01503-51	digitoitu pinta-ala 2.86 ha
734-00241-50	digitoitu pinta-ala 4.31 ha
734-00243-52	digitoitu pinta-ala 2.36 ha
734-01302-44	digitoitu pinta-ala 1.19 ha
734-01798-55	digitoitu pinta-ala 2.72 ha
734-01800-57	digitoitu pinta-ala 1.77 ha



Salo, Somerontie 2,17ha

Salon lohko 734-01433-78 Digitoitu pinta-ala: 2.17 ha

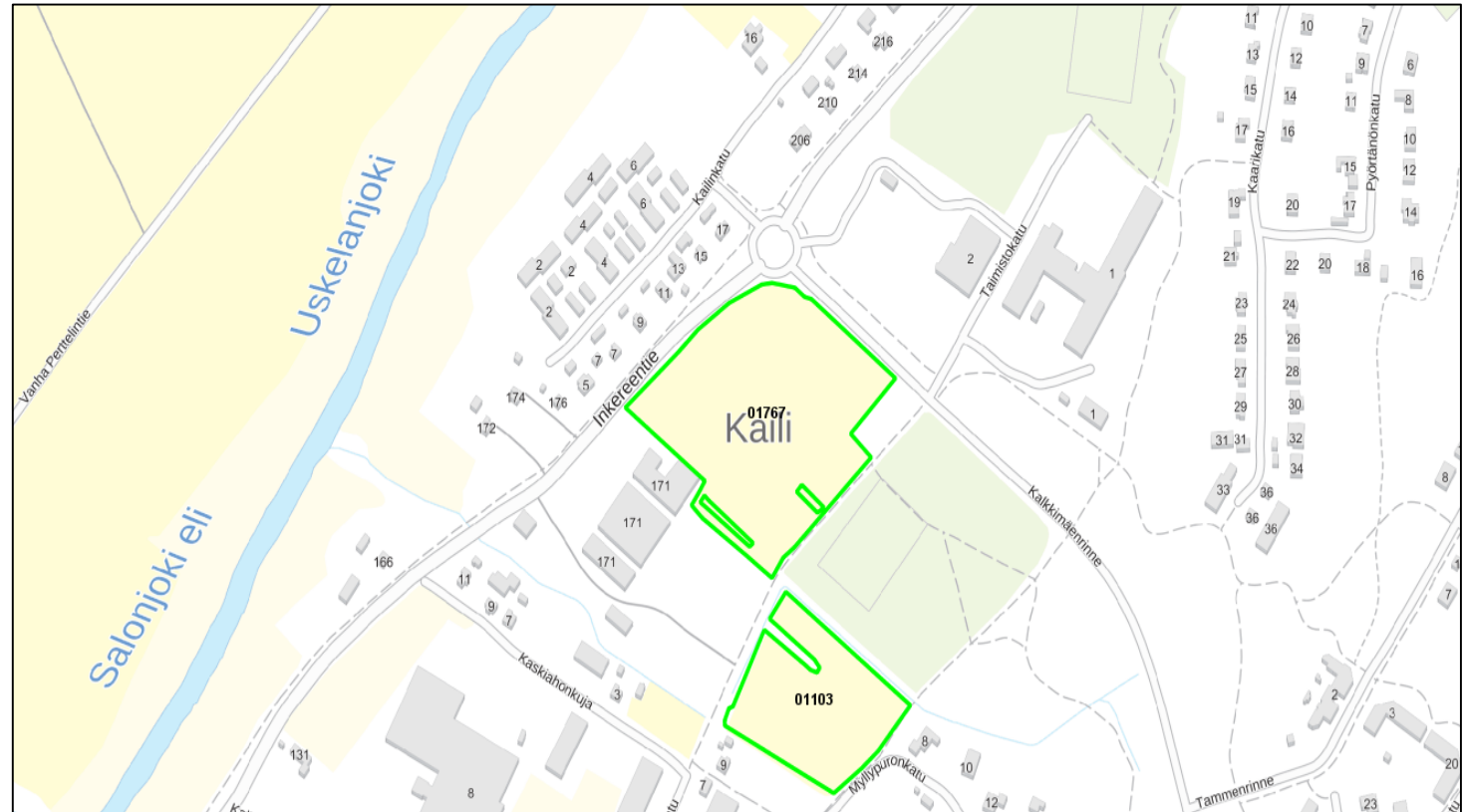
Lohko on lhk- ja ymp- sitoumuskelpoinen
Lohko ei ole hukkakaurarekisterissä



Salo, Inkereentie ja Kaskiahonkatu yht. 4.54 ha

Lohko 01767 on lhk- ja ymp- sitoumuskelpoinen, lohko 01103 ei ole
Lohkot eivät ole hukkakaurarekisterissä

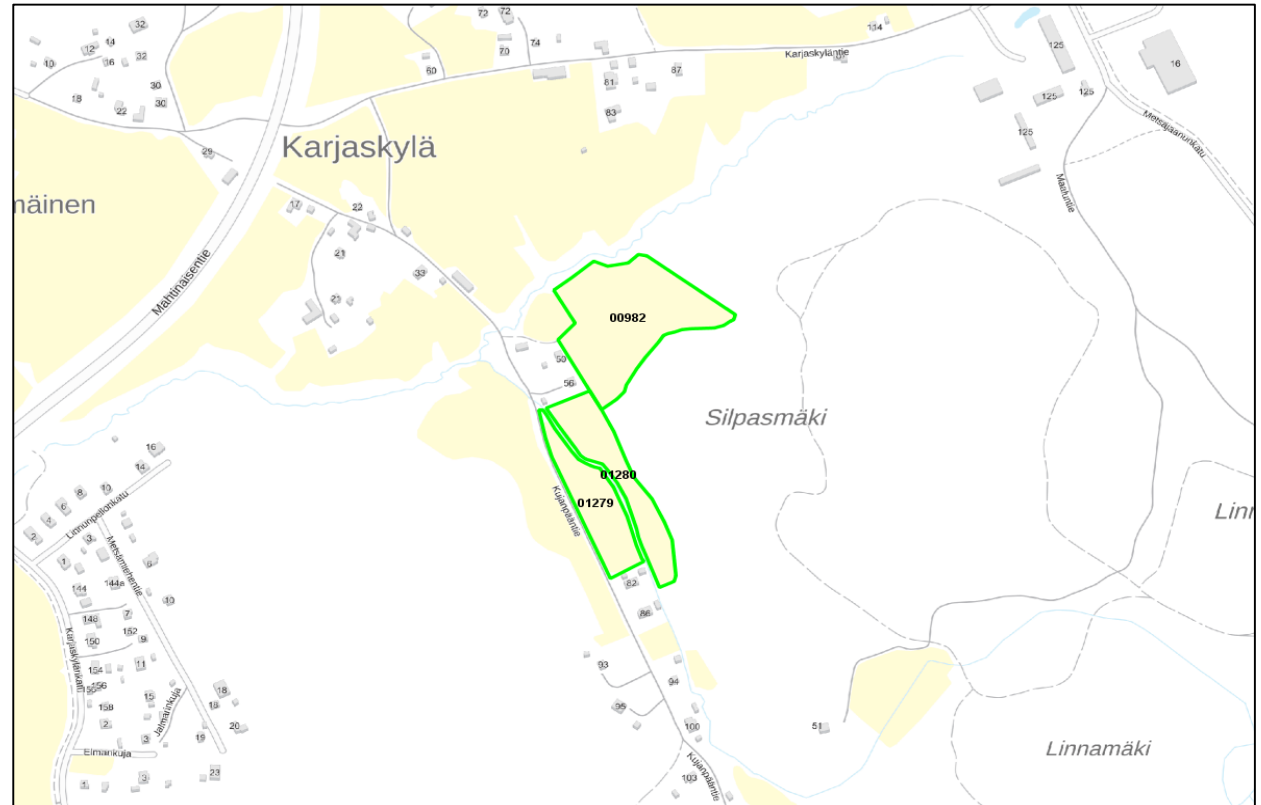
734-01103-39 digitoitu pinta-ala 1.40 ha (Ei ymp-sitoumuskelpoinen)
734-01767-24 digitoitu pinta-ala 3.14 ha



Salo, Kujanpääntie yht. 3.85 ha

734-01279-21 digitoitu pinta-ala 0.83 ha
734-01280-22 digitoitu pinta-ala 0.94 ha
734-00982-15 digitoitu pinta-ala 2.08 ha

Lohkot ovat lhk- ja ymp- sitoumuskelpoisia
Lohkot eivät ole hukkakaurarekisterissä



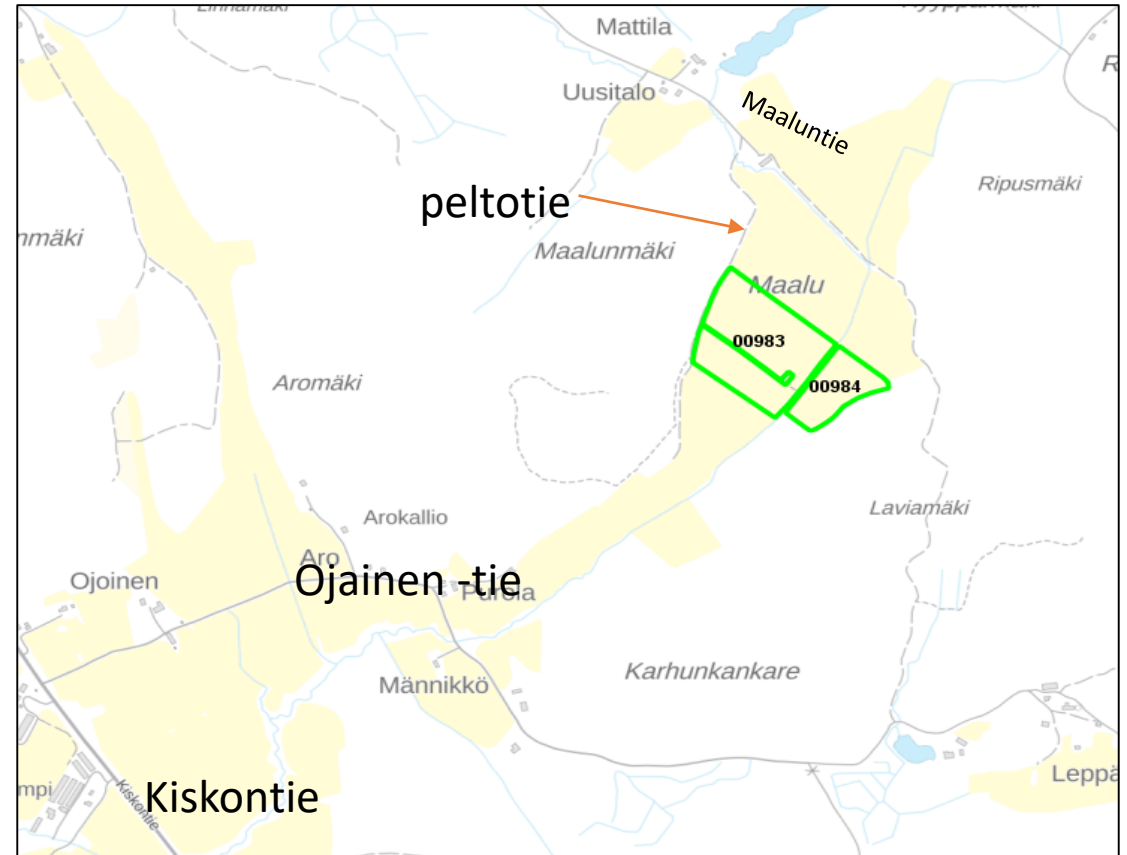
Salo, Maalu yht. 6.84 ha

734-00983-16 digitoitu pinta-ala 5.09 ha

734-00984-17 digitoitu pinta-ala 1.75 ha

Lohkot ovat lhk- ja ymp-sitoumuskelpoisia

Lohkot eivät ole hukkakaurarekisterissä

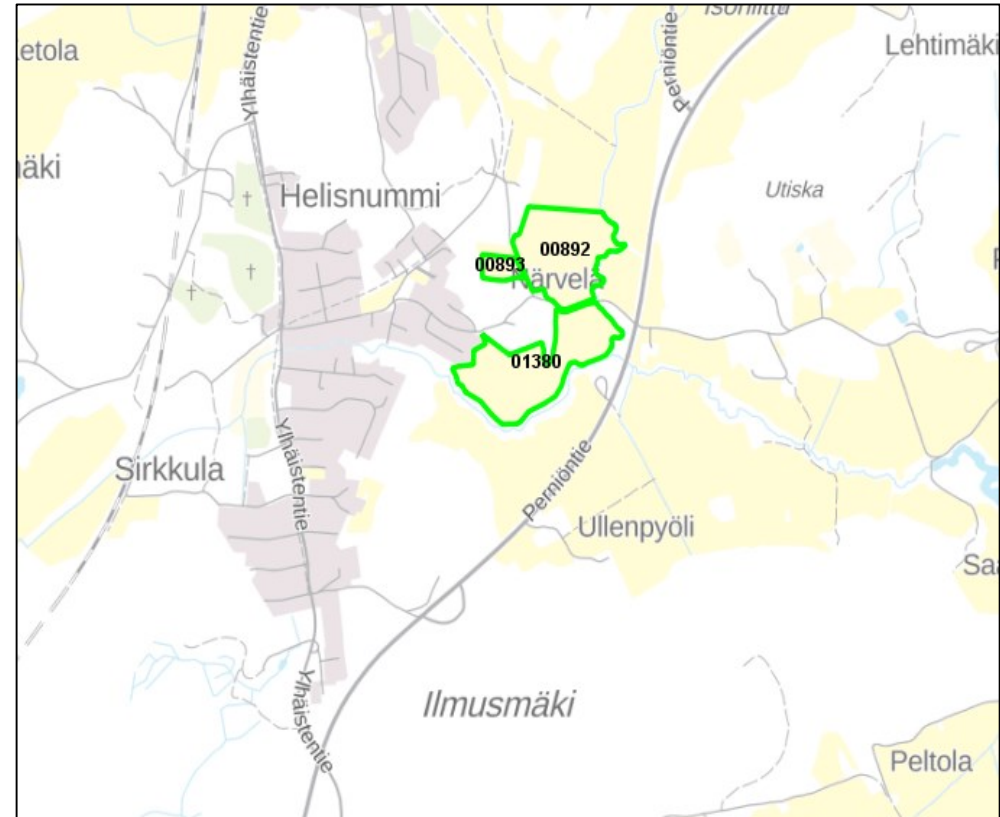


Salo, Närveläntie yht. 14.88 ha

734-00892-22 digitoitu pinta-ala 6.48 ha
734-00893-23 digitoitu pinta-ala 0.74 ha
734-01380-25 digitoitu pinta-ala 7.66 ha

lohko on hukkakaurarekisterissä (vähäinen saastunta)
lohko ei ole hukkakaurarekisterissä
lohko ei ole hukkakaurarekisterissä

Lohkot ovat lhk- ja ymp- sitoumuskelpoisia



Salo, Hämeen kyläntie ja Hakamäentie yht. 5.54 ha

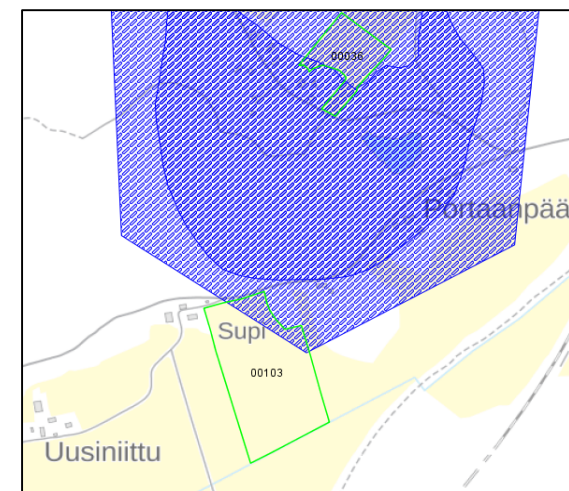
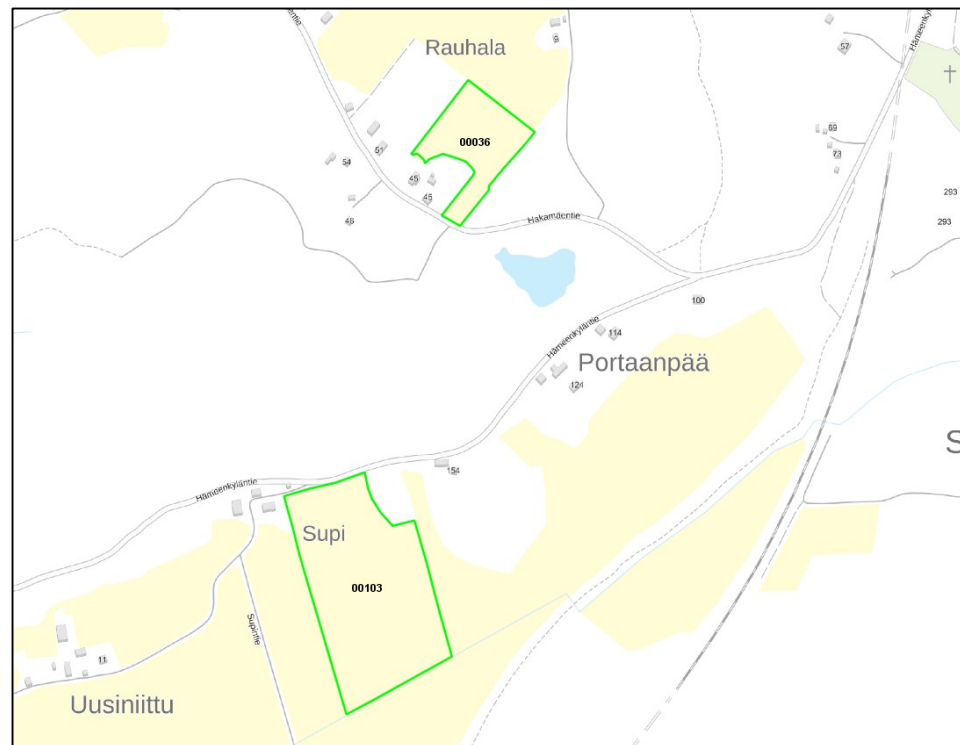
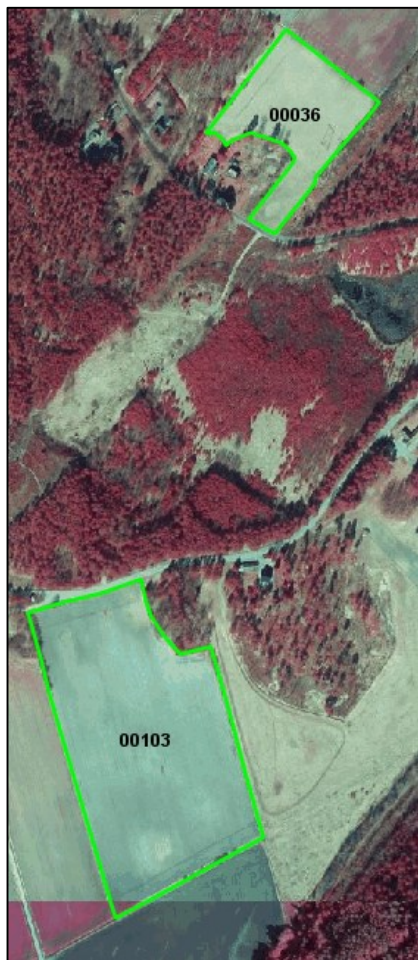
Lohkot ovat lhk- ja ymp- sitoumuskelpoisia

734-00103-09

digitoitu pinta-ala 4.23 ha lohko hukkakaurarekisterissä, osa [pohjavesialueella](#)

734-00036-39

digitoitu pinta-ala 1.31 ha lohko ei ole hukkakaurarekisterissä, [pohjavesialueella](#)

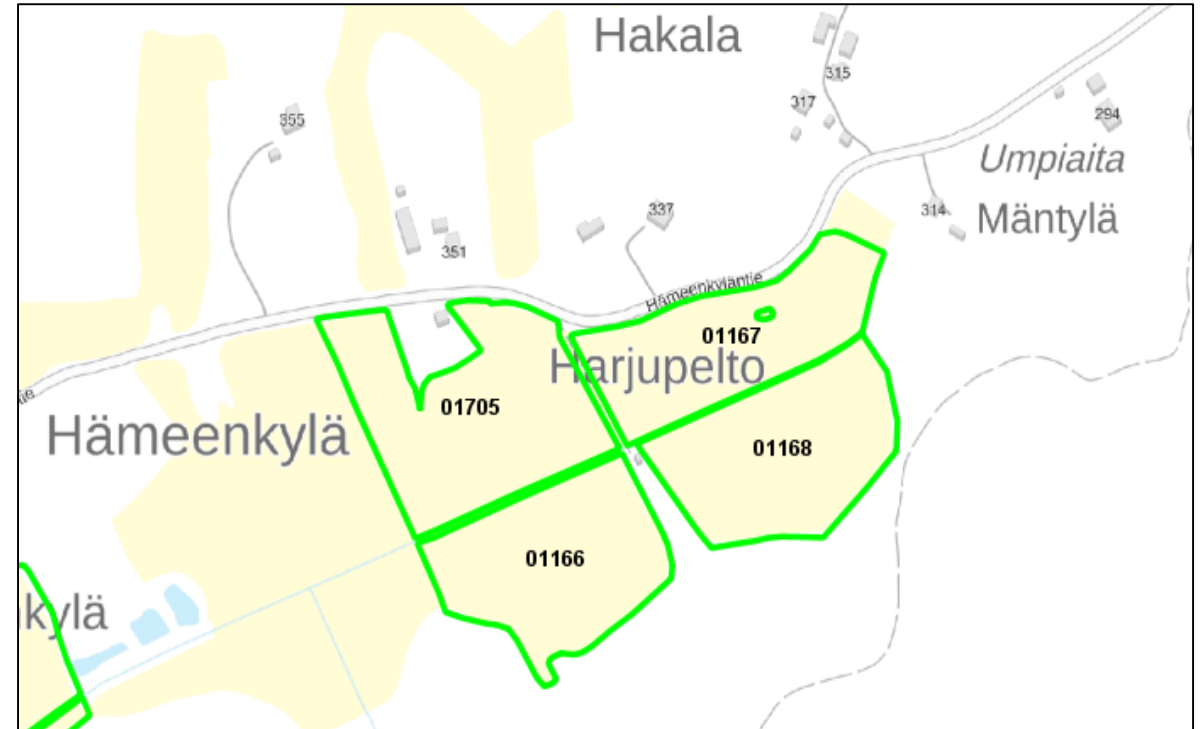


Salo, Hämeen kyläntie yht. 6.58 ha

Lohkot ovat lhk- ja ymp-sitoumuskelpoisia
Lohko 01167 on hukkakaurarekisterissä

734-01166-05	digitoitu pinta-ala 1.56 ha
734-01167-06	digitoitu pinta-ala 1.48 ha
734-01168-07	digitoitu pinta-ala 1.60 ha
734-01705-59	digitoitu pinta-ala 1.94 ha

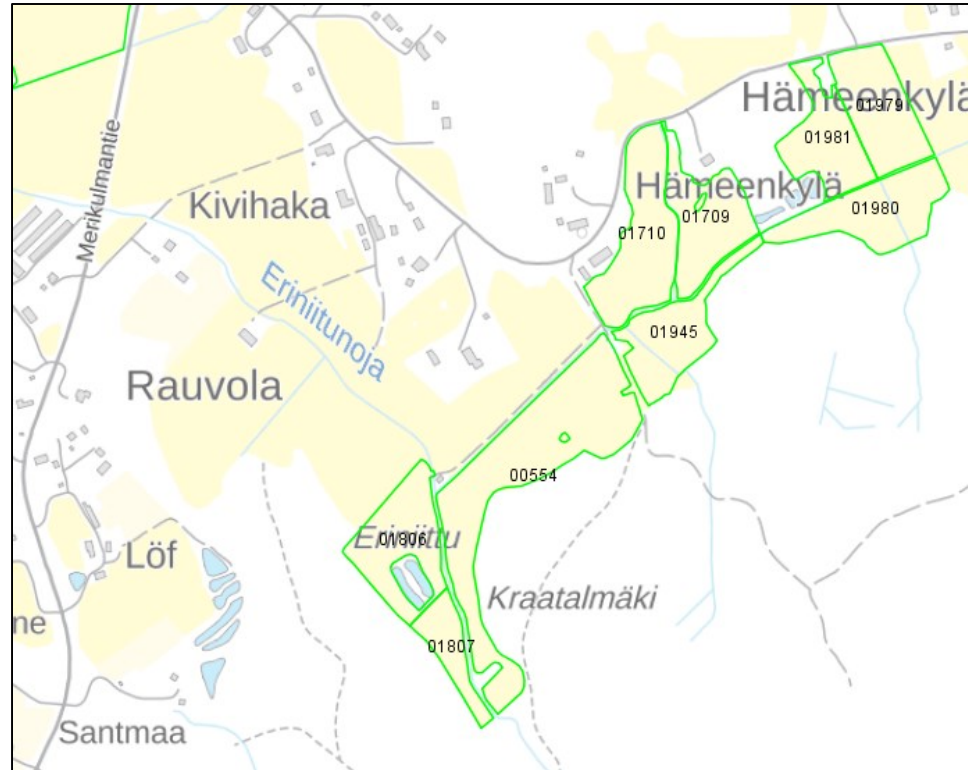
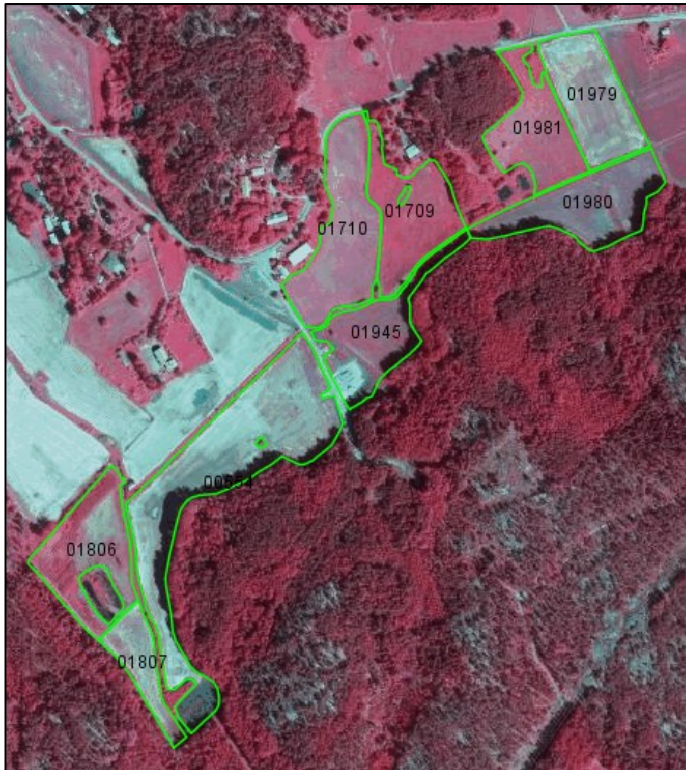
lohko ei ole hukkakaurarekisterissä
lohko on hukkakaurarekisterissä (vähäinen saastunta)
lohko ei ole hukkakaurarekisterissä
lohko ei ole hukkakaurarekisterissä



Salo, Hämeen kyläntie, yht. noin 14.75 ha

Lohkot ovat lhk- ja ymp- sitoumuskelpoisia, paitsi lohko 01806
Lohkot ovat hukkakaurarekisterissä

734-00554-72	digitoitu pinta-ala 3.75 ha	hk-rekisterissä vähäinen saastunta
734-01979-42	digitoitu pinta-ala 1.44 ha	hk-rekisterissä voimakas saastunta
734-01980-43	digitoitu pinta-ala 1.56 ha	hk-rekisterissä voimakas saastunta
734-01981-44	digitoitu pinta-ala 1.24 ha	hk-rekisterissä voimakas saastunta
734-01709-63	digitoitu pinta-ala 1.42 ha	hk-rekisterissä voimakas saastunta
734-01710-64	digitoitu pinta-ala 1.88 ha	hk-rekisterissä voimakas saastunta
734-01807-64	digitoitu pinta-ala 0.65 ha	hk-rekisterissä voimakas saastunta
734-01945-08	digitoitu pinta-ala 1.32 ha (n.0,23ha tilap.viljelemättä)	hk-rekist.voimakas saastunta
734-01806-63	digitoitu pinta-ala 1.49 ha (ei sitoumuskelp.)	Lohko 01806 on energiapajulla



Salo, Merikulmantie yht. 24.16 ha

Lohkot ovat lhk- ja ymp- sitoumuskelpoisia

734-00286-95

digitoitu pinta-ala 9.10 ha

734-00287-96

digitoitu pinta-ala 3.28 ha

734-01703-57

digitoitu pinta-ala 4.18 ha

734-01704-58

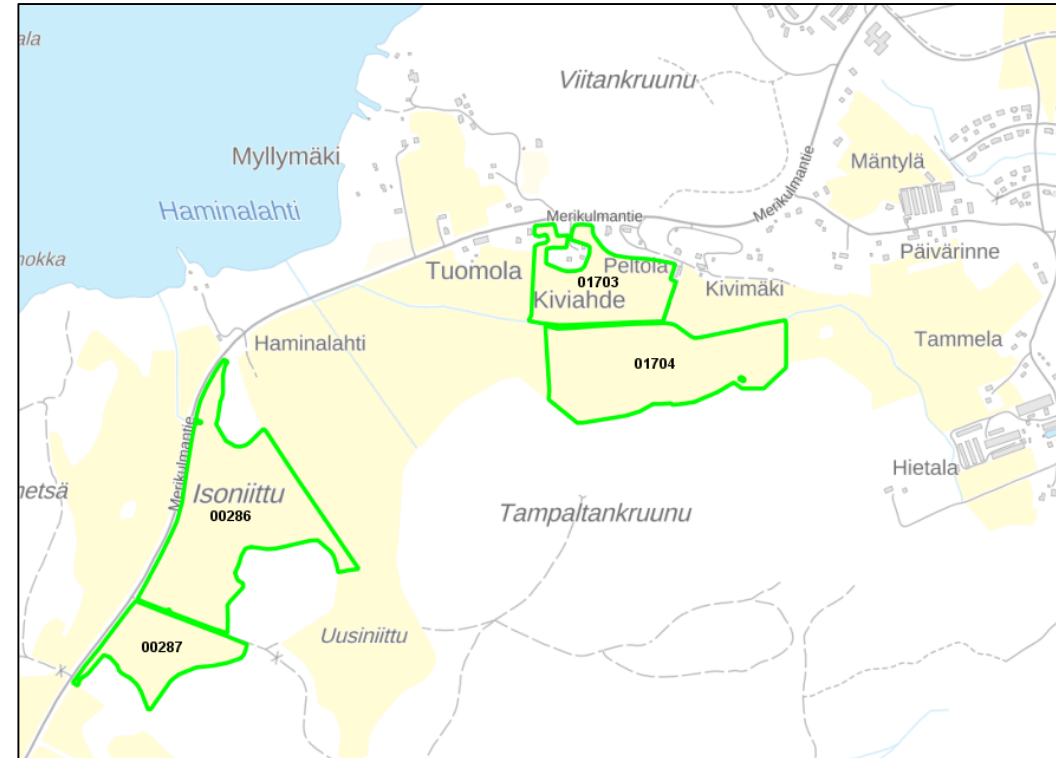
digitoitu pinta-ala 7.60 ha

lohko ei ole hukkakaurarekisterissä

lohko on hukkakaurarekisterissä

lohko ei ole hukkakaurarekisterissä

lohko on hukkakaurarekisterissä

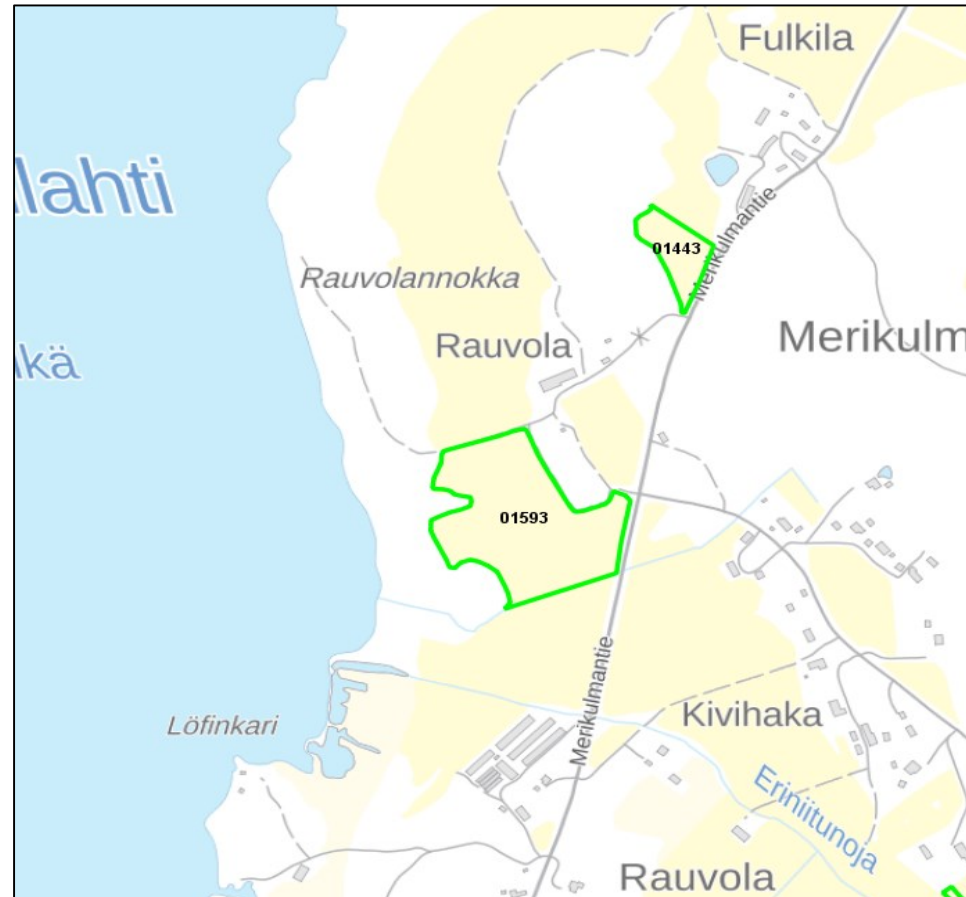
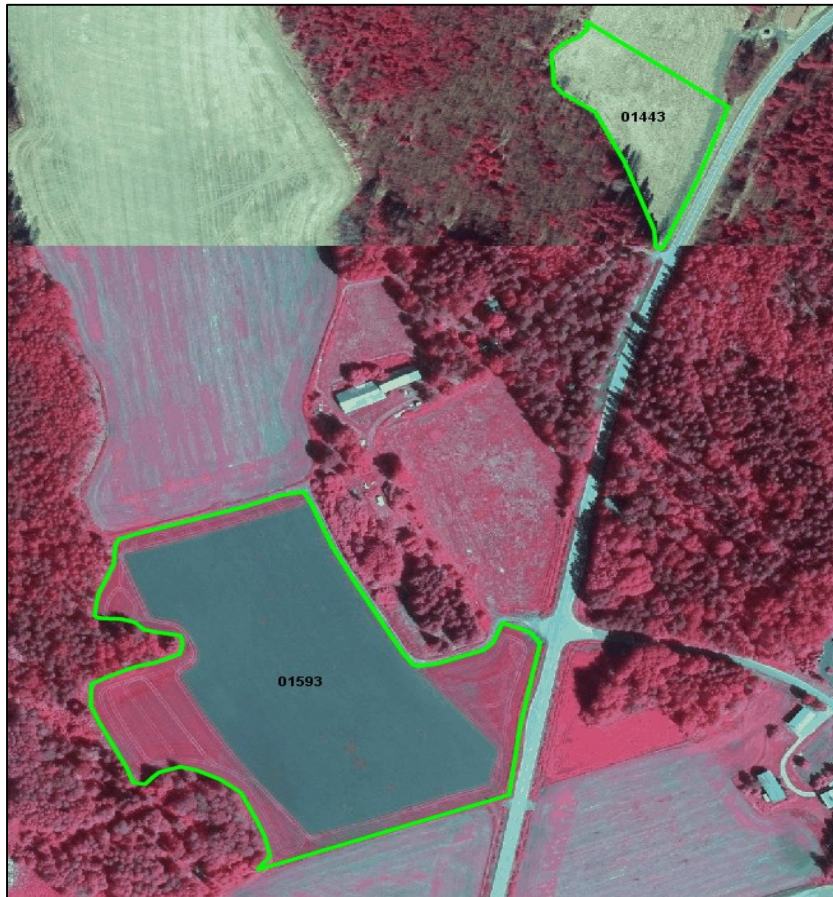


Salo, Merikulmantie yht. 5.04 ha

734-01443-88 digitoitu pinta-ala 0.76 ha

734-01593-44 digitoitu pinta-ala 4.28 ha

Lohkot ovat lhk- ja ymp- sitoumuskelpoisia
Lohkot eivät ole hukkakaurarekisterissä



Perniön asema, Jokitien varressa, noin 2,14ha

Lohko on lhk- ja ymp- sitoumuskelpoinen
Lohko ei ole hukkakaurarekisterissä

Kyöstän pelto 586-01487-04
Digitoitu pinta-ala: 2.14 ha



Perniö, Perniöntie 1840, noin 16,76 ha

Lohkot ovat lhk- ja ymp- sitoumuskelpoisia
Lohkot eivät ole hukkakaurarekisterissä

586-02560-10	digitoitu pinta-ala	0.81 ha
586-04316-20	digitoitu pinta-ala	9.21 ha
586-01486-03	digitoitu pinta-ala	6.74 ha

(punaisella merkitty noin 0,13 ha poistuu viljelykäytöstä)



Perniö, Ruokosuo 14,57ha

Kemiöntieltä tieviitasta Jäteasema H.Koskinen.

Lohkot ovat lhk- ja ymp- sitoumuskelpoisia sekä luomusitoumuksella

Lohkot ovat hukkakaurarekisterissä

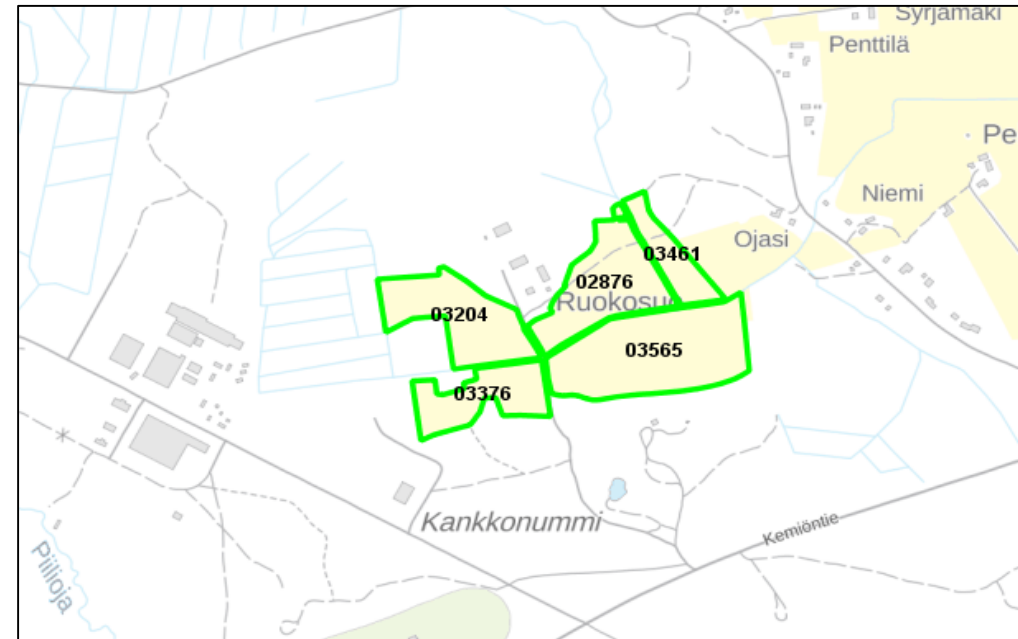
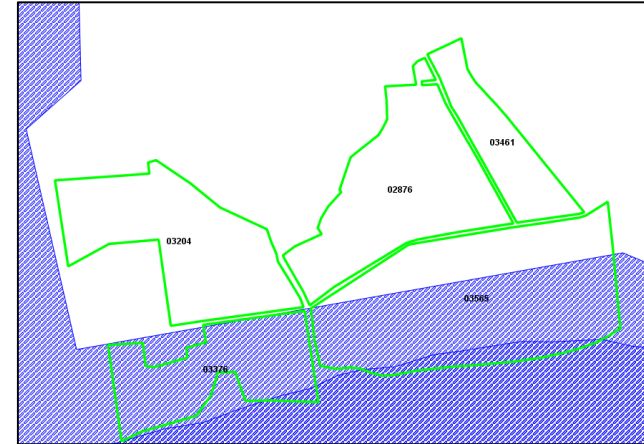
Osa pohjavesialueella

586-03461-38	digitoitu pinta-ala	1.26 ha
586-02876-35	digitoitu pinta-ala	3.21 ha
586-03204-72	digitoitu pinta-ala	2.97 ha
586-03565-45	digitoitu pinta-ala	5.06 ha
586-03376-50	digitoitu pinta-ala	2.07 ha

Huomioitavaa, että tielinjaus lohkoilla 03204 ja 03376 on siirtymässä hieman pellon puolelle

pohjavesialue 3.44 ha

pohjavesialue 2.06 ha

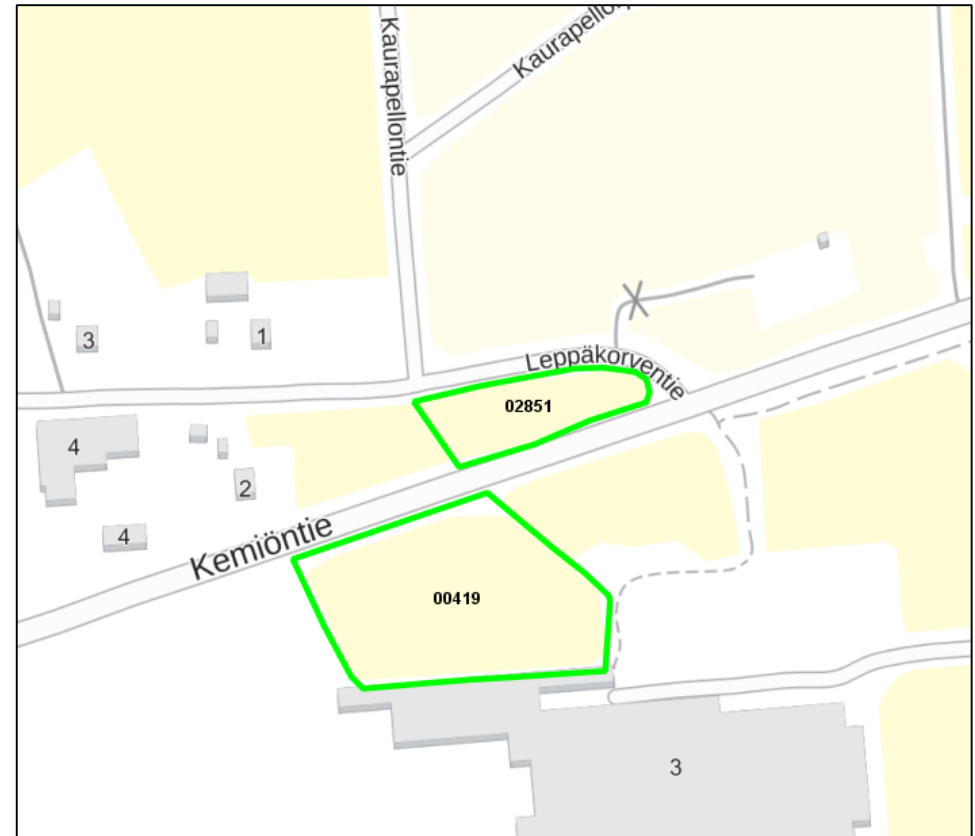


Perniö, Kemiöntie yht. 1.28 ha

Lohkot ovat lhk- ja ymp- sitoumuskelpoisia sekä luomusitoumuksella
Lohkot eivät ole hukkakaurarekisterissä

586-02851-10 digitoitu pinta-ala 0.30 ha

586-00419-03 digitoitu pinta-ala 0.98 ha



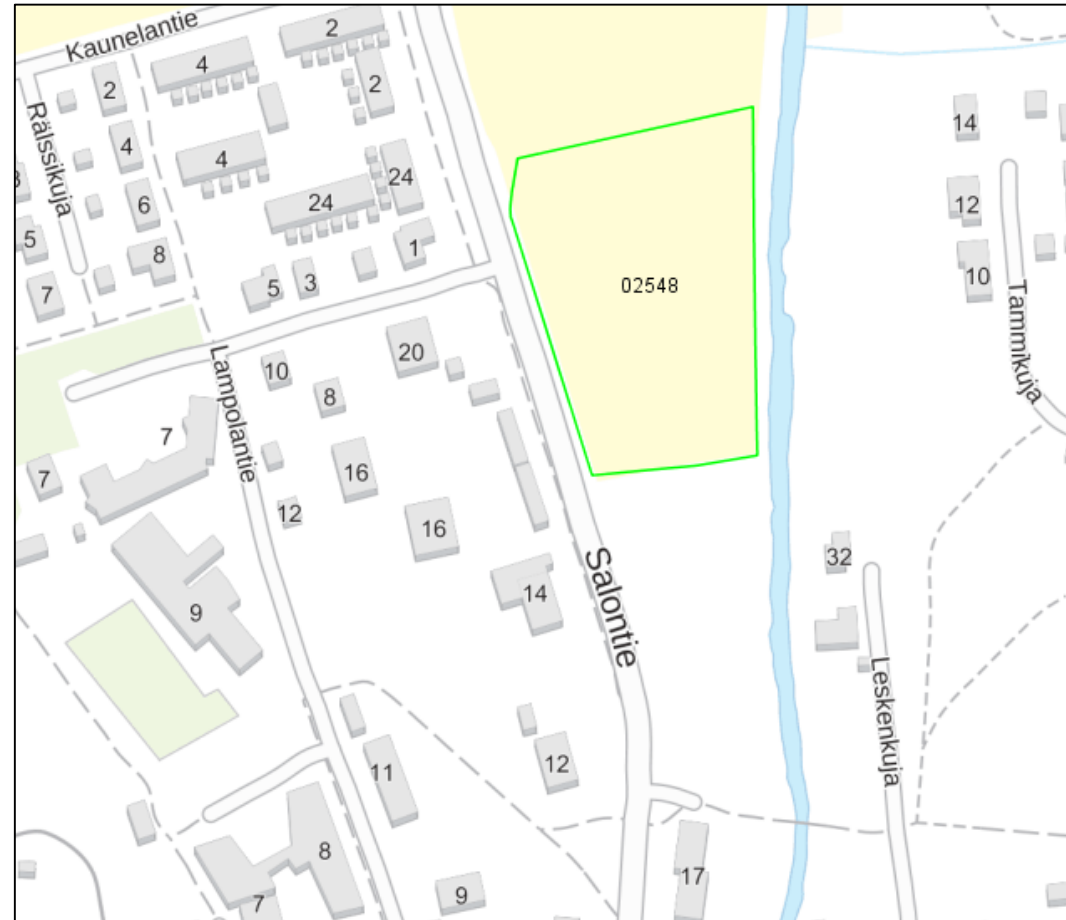
Perniö, Salontie, noin 1,53ha

Saha 586-02548-95

Digitoitu pinta-ala: 1.53 ha

Lohko on lhk- ja ymp- sitoumuskelpoinen

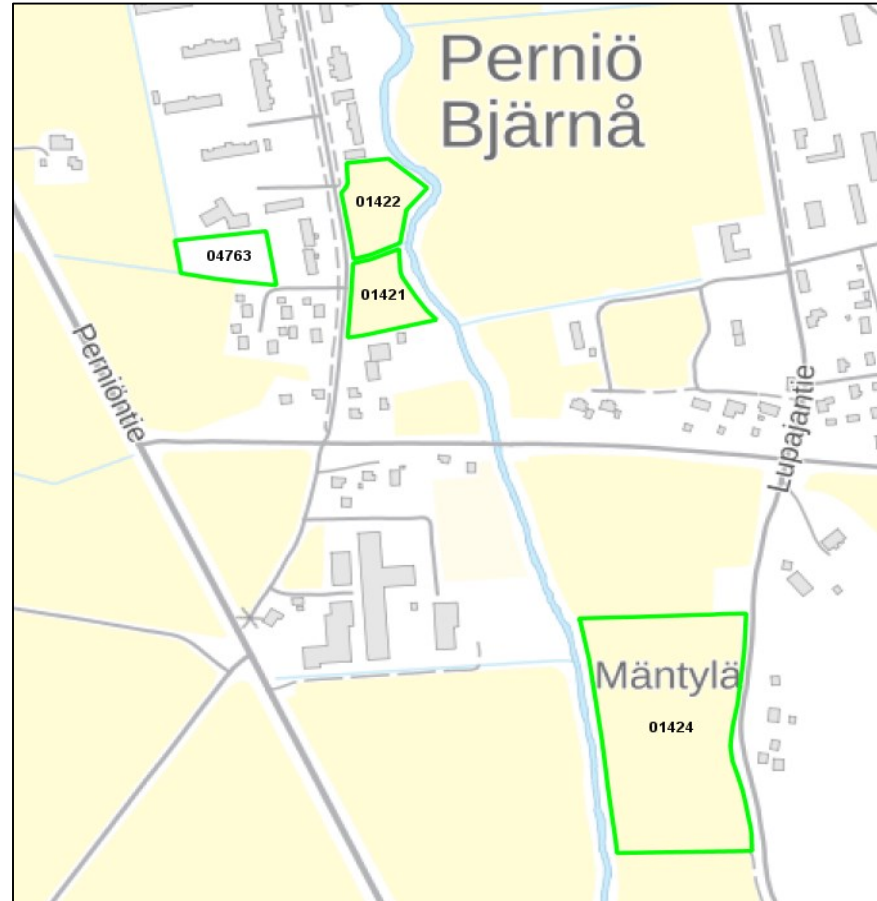
Lohko ei ole hukkakaurarekisterissä



Perniö, Heikkiläntie ja Lupajantie noin 5.54 ha

Lohkot ovat lhk- ja ymp- sitoumuskelpoisia

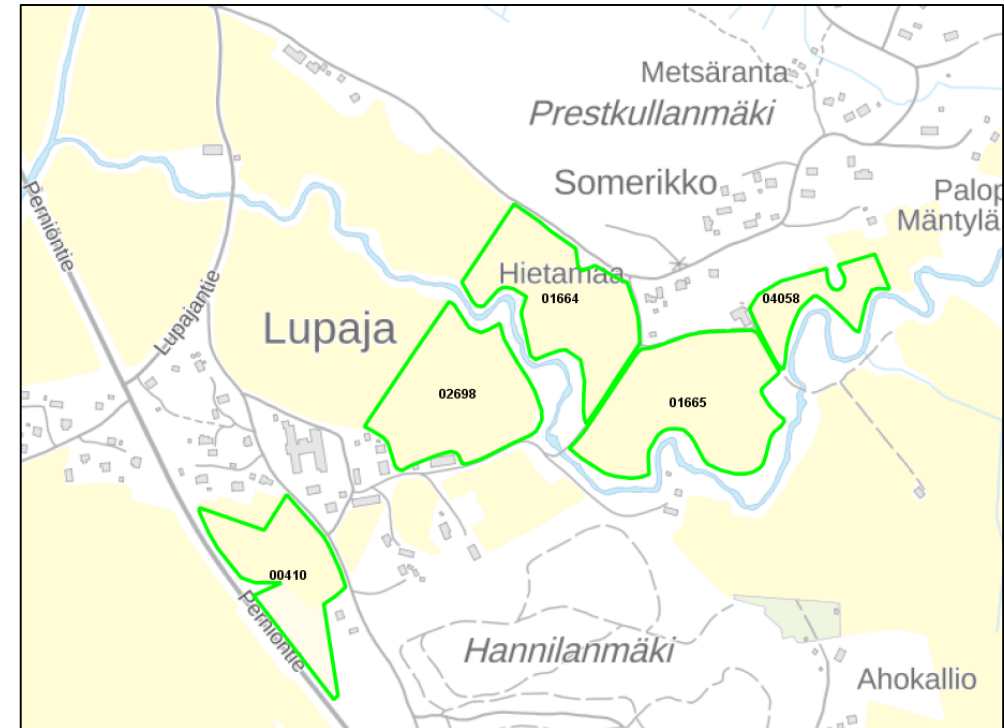
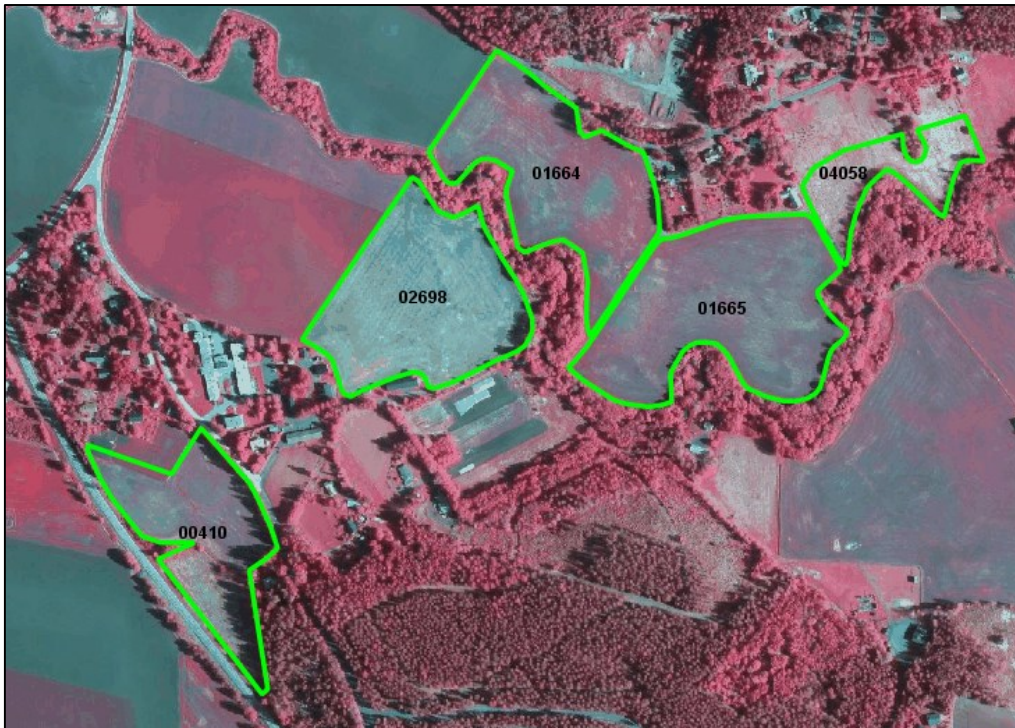
586-01421-35	digitoitu pinta-ala	0.54 ha	lohko ei ole hukkakaurarekisterissä
586-01422-36	digitoitu pinta-ala	0.65 ha	lohko ei ole hukkakaurarekisterissä
586-04763-79	digitoitu pinta-ala	0.48 ha	lohko on hukkakaurarekisterissä (vähäinen saastunta)
586-01424-38	digitoitu pinta-ala	3.87 ha	lohko on hukkakaurarekisterissä (vähäinen saastunta)



Perniö, Somerikontie ja Alhonmäentie yht. 15.86 ha

Lohkot ovat lhk- ja ymp- sitoumuskelpoisia

586-01664-84	digitoitu pinta-ala	3.62 ha	lohko ei ole hukkakaurarekisterissä
586-01665-85	digitoitu pinta-ala	4.45 ha	lohko ei ole hukkakaurarekisterissä
586-04058-53	digitoitu pinta-ala	1.27 ha	lohko on hukkakaurarekisterissä (vähäinen saastunta)
586-00410-91	digitoitu pinta-ala	2.64 ha	lohko on hukkakaurarekisterissä (vähäinen saastunta)
586-02698-51	digitoitu pinta-ala	3.79 ha	lohko ei ole hukkakaurarekisterissä

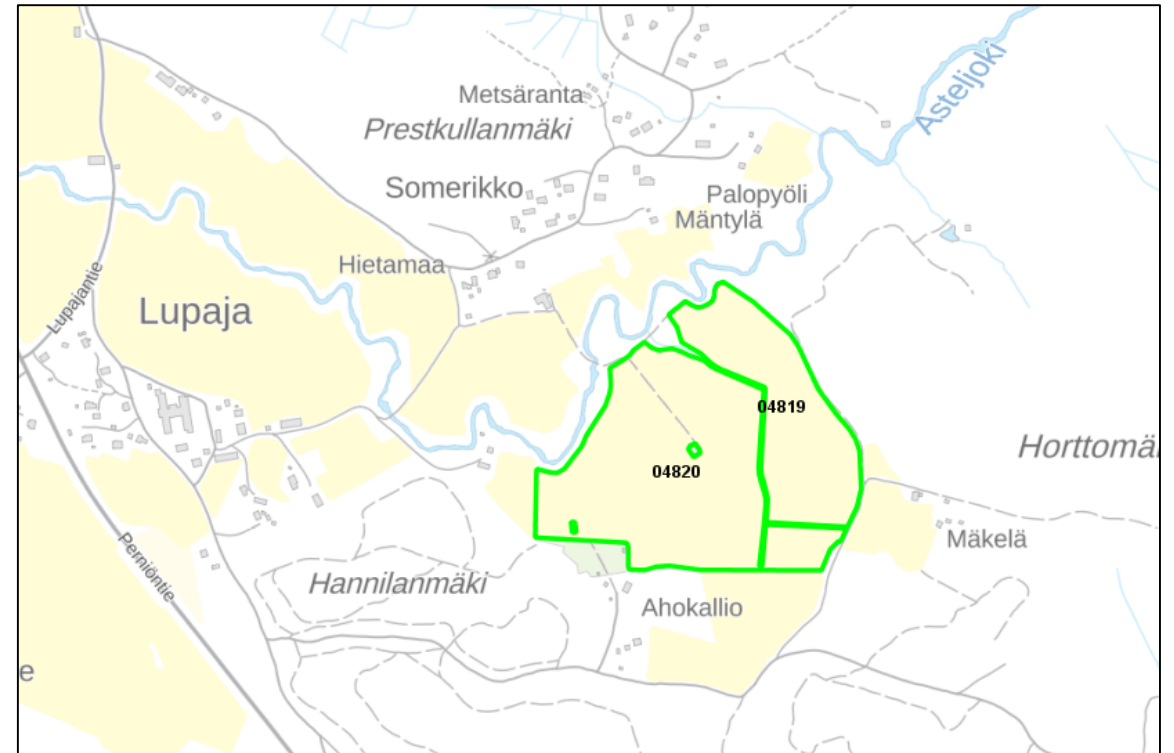
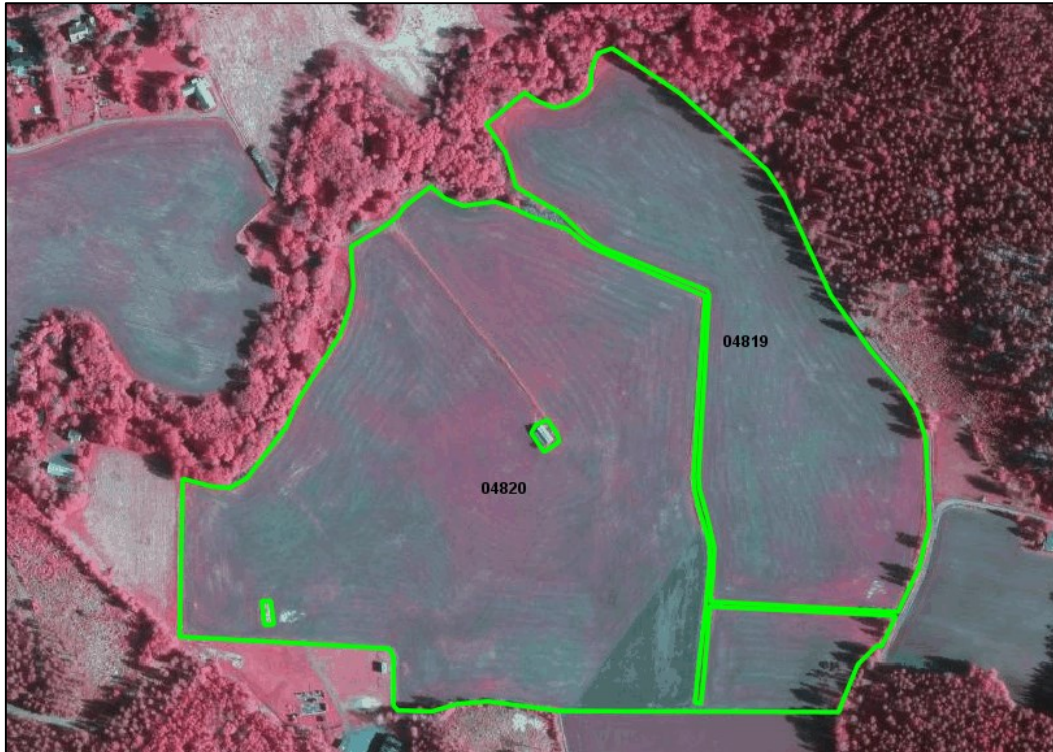


Perniö, Alhonmäentie 18,51 ha

Lohkot ovat lhk- ja ymp- sitoumuskelpoisia
Lohkot ovat hukkakaurarekisterissä

586-04819-38 digitoitu pinta-ala 6.14 ha

586-04820-39 digitoitu pinta-ala 12.37 ha



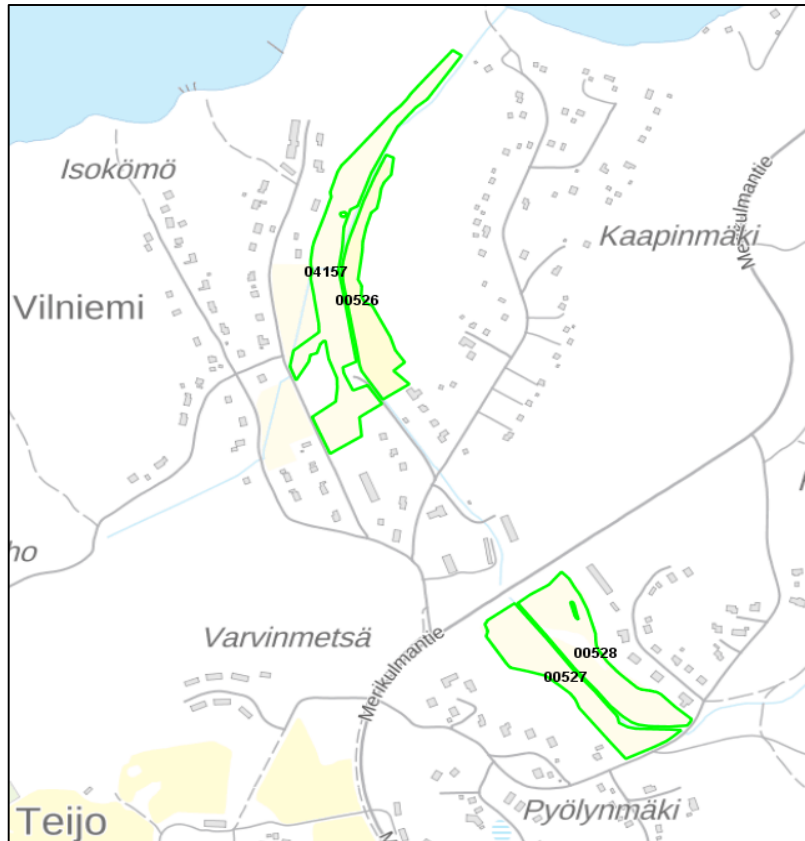
Perniö, Teijo, Merikulmantien lähellä Pruukintie ja Likojärventie, noin 8.04 ha

Lohkot ovat lhk- ja ymp- sitoumuskelpoisia

Lohkot ovat hukkakaurarekisterissä, paitsi lohko 04157

Luomuviljelyssä, luonnonhoitopelto, nurmi

586-00527-14	digitoitu pinta-ala 1.68 ha (kulku Likojärventien kautta)
586-00528-15	digitoitu pinta-ala 1.94 ha (kulku Likojärventien kautta)
586-04157-55	digitoitu pinta-ala 3.04 ha (kulku Pruukintien kautta)
586-00526-13	digitoitu pinta-ala 1.38 ha (kulku Urheilutien kautta), vähän natura-alaa



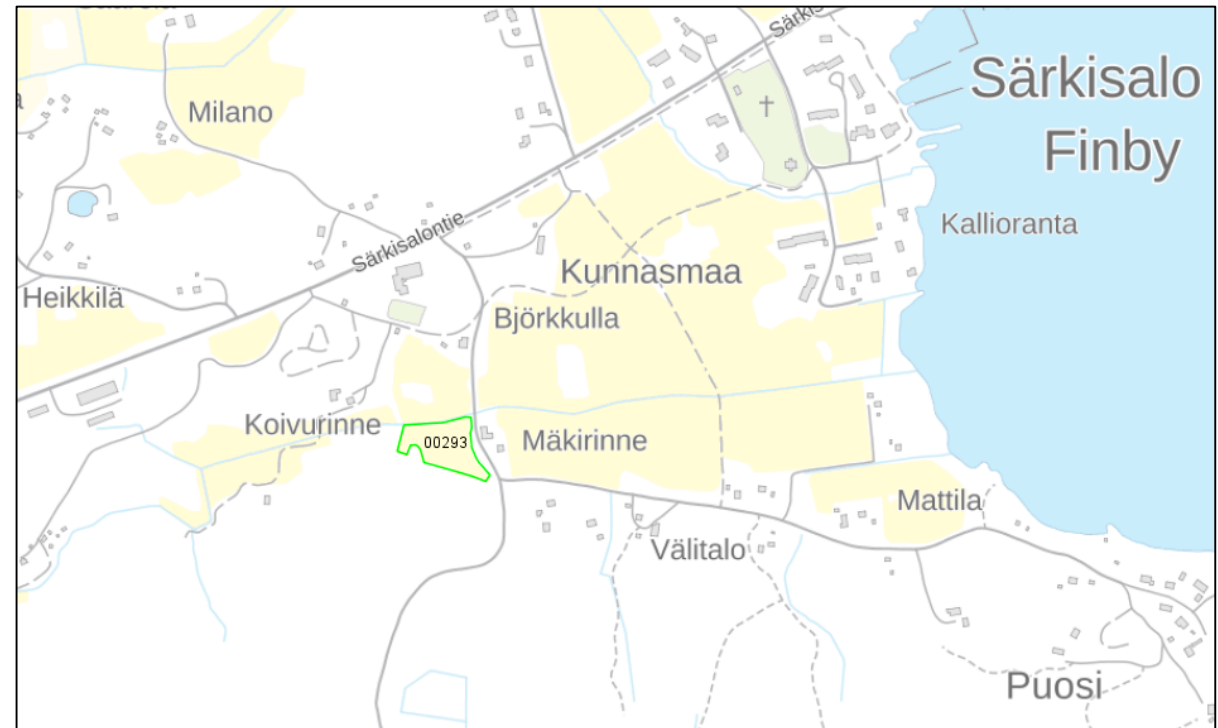
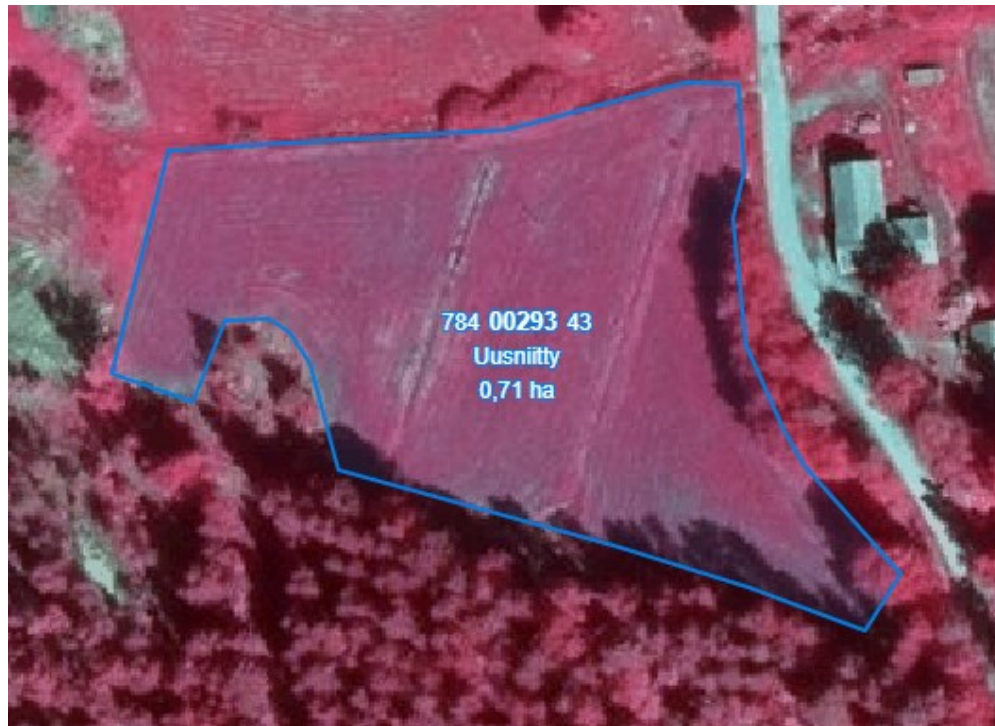
Särkisalo, Pensalontie, noin 0,71ha

Uusniitty 784-00293-43

Digitoitu pinta-ala: 0.71 ha

Lohko on lhk- ja ymp- sitoumuskelpoinen

Lohko ei ole hukkakaurarekisterissä



Vuokrattaviin kokonaisuuksiin sisältyy optiomahdollisuus. Kysy lisää, jos olet kiinnostunut. Pääsääntö alla.

- Optio-oikeus:
- Pellot vuokrataan 5 vuoden vuokra-ajalle. Vuokra-aikaa on mahdollista jatkaa entisin ehdoin uudella 5-vuotiskaudella , jos viljelijä kalkitsee vuokrasopimukseen sisältyvät pellot ennen 1.4.2026 sekä osoittaa kalkituksen pellolla ja kuiteilla kalkituksen yhteydessä.
- Kalkitus tulee toteuttaa todistettavasti ja seuraavin ehdoin:
 - peltoala tulee kalkita 5000 kg /ha kalsiittikalkilla tai toisella kokonaisneutralointikyvyltään vastaavalla kalkkimäärällä.
 - Neutralointikykykriteerinä käytetään liitteen mukaista taulukkoa.
 - Esimerkki yhteismitallisista kokonaisneutralointimääristä:
 - Nordkalk Kalsiitti Parainen 5 tn/ha
 - Nordkalk Kalsiitti Vampula 5,5 tn/ha
 - Nordkalk Kalsiitti Tytyri,Lohja 5 tn/ha
 - Silikaattikalkki 10,31 tn/ha
 - Kalkin levitys ja levityspäivä tulee ilmoittaa maaseutupalveluihin viimeistään kaksi päivää ennen levitystyötä. Maaseutupalvelut tarkistaa kalkituksen.
 - Kuitit kalkin levityksestä tulee toimittaa maaseutupalveluihin kahden viikon sisällä levityksestä
 - Optio-oikeuden käytöstä ilmoitettava viimeistään 1.4.2026
 - Mikäli kaupunki tarvitsee peltoa kaavanmukaiseen käyttöön, optio-oikeutta ei myönnetä kaupunkisuunnitteluun kohdistuvalle alalle
 - Vuokran maksuhäiriöt estävät optio-oikeuden lunastuksen