

Vuokrattavat viljelysmaat V. 2023-2027

Tarjoukset pyydetään kirjallisena to 20.10.2022 mennessä

osoitteeseen: Salon maaseutupalvelut
Örninkatu 15 A 1 krs
24100 Salo

Tarjoukset pyydetään esityksen mukaisista kokonaisuuksista muodossa €/ha.

Huomioitavaa:

Vuokrattaviin kohteisiin sisältyy optio-mahdollisuus vuokra-ajan pidentämisestä, jos pellot kalkitsee (kts. viimeinen sivu). Kaupunki pidättää oikeuden katkaista sopimuksen osittain tai kokonaan rakentamiskaavan tarpeiden johdosta.

Tarkastamme tarjouksen jättäneiden ja yhteisöjen vastuuhenkilöiden luottotiedot ennen sopimusten allekirjoitusta.

Korvauskelpoisuus lohkoilla tarkoittaa sitä, että niihin on tämän hetkisen tiedon mukaan saatavissa luonnonhaitta- ja ympäristökorvaus.

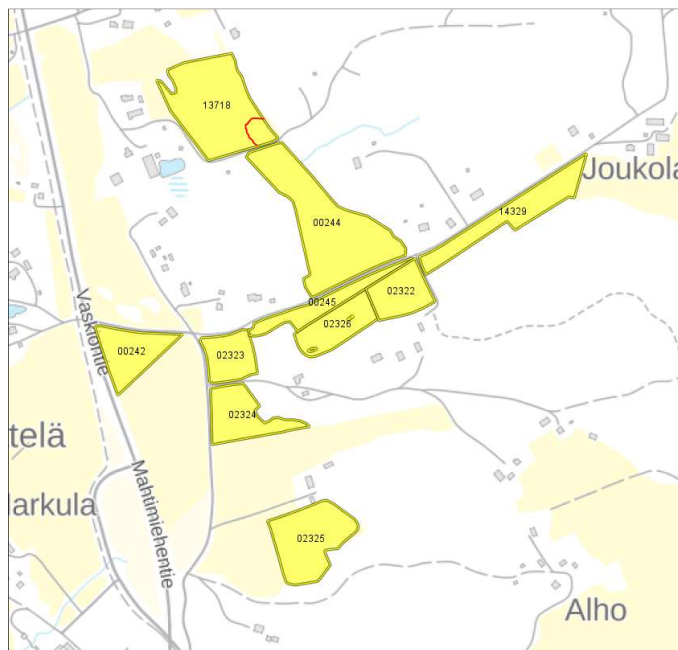
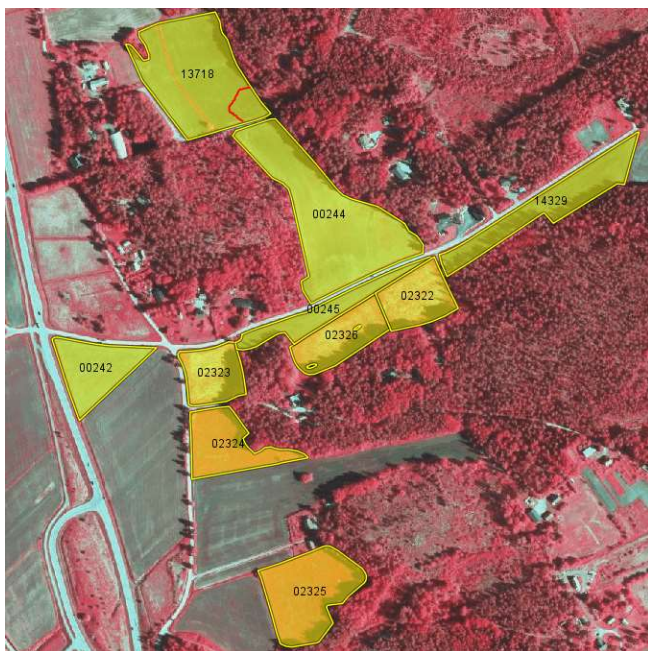
Tukioikeuksia ei tarvita v.2023 alusta.

Halikko, Jonintie yht. 10,93 ha

073-00242-22	digitoitu pinta-ala 0,79 ha	lohko ei ole hukkakaurarekisterissä
073-00244-24	digitoitu pinta-ala 2,41 ha	lohko on hukkakaurarekisterissä (vähäinen saastunta)
073-00245-25	digitoitu pinta-ala 0,59 ha	lohko ei ole hukkakaurarekisterissä
073-02322-65	digitoitu pinta-ala 0,68 ha	lohko ei ole hukkakaurarekisterissä
073-02326-69	digitoitu pinta-ala 0,73 ha	lohko ei ole hukkakaurarekisterissä
073-13718-15	digitoitu pinta-ala 1,99 ha	lohko ei ole hukkakaurarekisterissä, ei korvauskelpoinen luonnonhaitta- eikä ympäristökorvauksessa.
073-02323-66	digitoitu pinta-ala 0,60 ha	lohko ei ole hukkakaurarekisterissä
073-02324-67	digitoitu pinta-ala 0,82 ha	lohko ei ole hukkakaurarekisterissä
073-14329-44	digitoitu pinta-ala 1,06 ha	lohko ei ole hukkakaurarekisterissä
073-02325-68	digitoitu pinta-ala 1,26 ha	lohko ei ole hukkakaurarekisterissä

Lohkot ovat korvauskelpoisia, paitsi lohko 073-**13718**-15. (Dig-ala lohkolla 1,99ha, joka sisältää 0,55 ha yksityisen omistamaa peltoa. 0,55 ha:n mahdollisesta viljelyoikeudesta sovittava erikseen maanomistaja Nummenpään kanssa). Lohkot ovat luonnonmukaisen tuotannon sitoumuslohkoja.

Huom. Alueelle on suunnitteilla asemakaava vuokrauden loppupuolella.



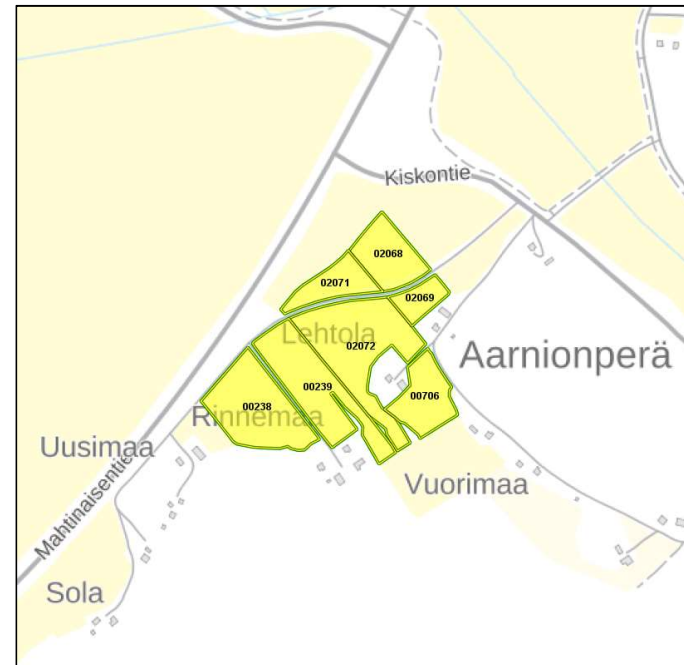
Lohkon 073-13718-15 kiinteistörajat

Salo, Sola yht. 7,21 ha

734-00238-47	digitoitu pinta-ala 1,45 ha
734-00239-48	digitoitu pinta-ala 1,50 ha
734-00706-30	digitoitu pinta-ala 0,76 ha
734-02068-34	digitoitu pinta-ala 0,77 ha
734-02069-35	digitoitu pinta-ala 0,33 ha
734-02071-37	digitoitu pinta-ala 0,56 ha
734-02072-38	digitoitu pinta-ala 1,84 ha

lohko on hukkakaurarekisterissä (vähäinen saastunta)
lohko ei ole hukkakaurarekisterissä
lohko on hukkakaurarekisterissä (vähäinen saastunta)
lohko on hukkakaurarekisterissä (vähäinen saastunta)
lohko on hukkakaurarekisterissä (vähäinen saastunta)
lohko on hukkakaurarekisterissä (vähäinen saastunta)
lohko on hukkakaurarekisterissä (vähäinen saastunta)

Lohkot ovat korvauskelpoisia ja luonnonmukaisen tuotannon sitoumuslohkoja.



Salo, Perniöntien ja Pettiläntie risteys yht. 3,60 ha

734-00897-27

digitoitu pinta-ala 1,65 ha

lohko ei ole hukkakaurarekisterissä

734-00898-28

digitoitu pinta-ala 0,87 ha

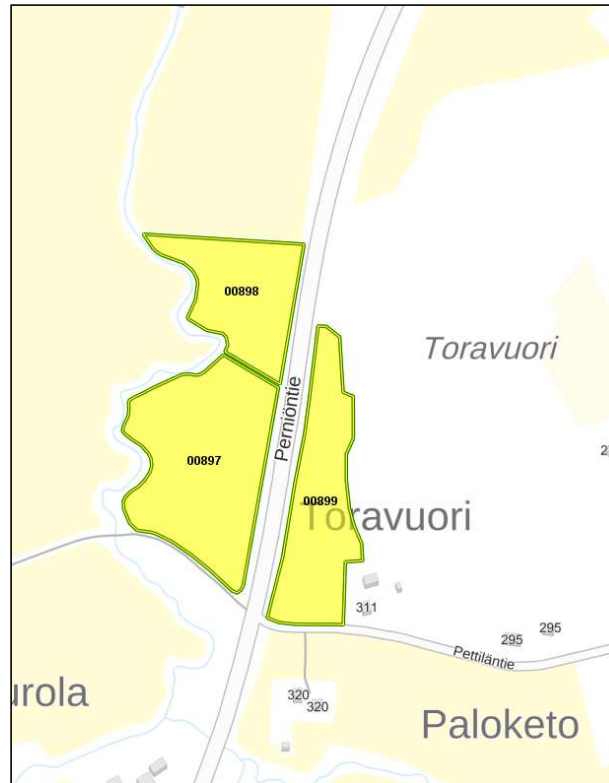
lohko ei ole hukkakaurarekisterissä

734-00899-29

digitoitu pinta-ala 1,08 ha

lohko ei ole hukkakaurarekisterissä

Lohkot ovat korvauskelpoisia.



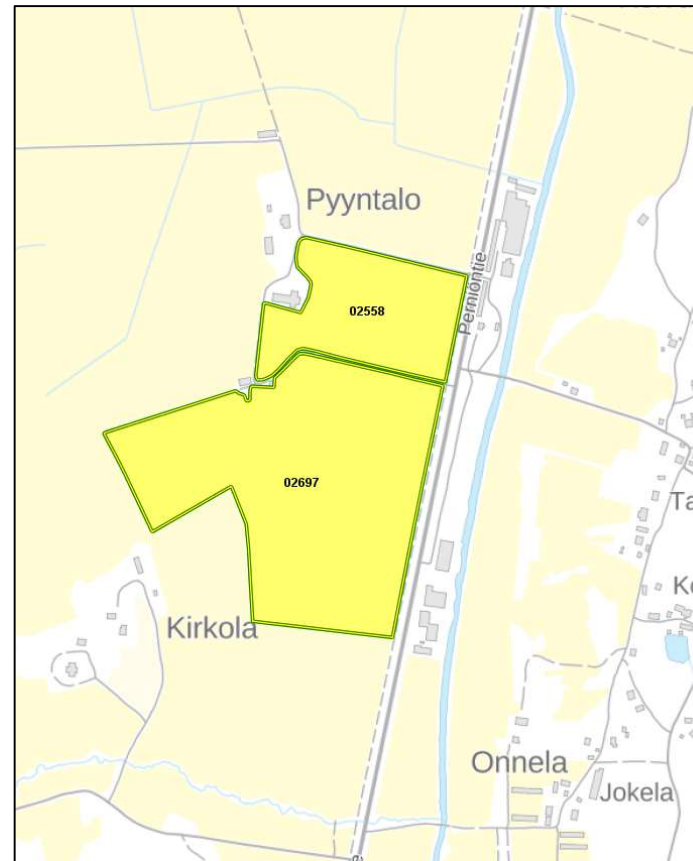
Perniö, Perniöntie 1840 yht. 22,14 ha

586-02558-08
586-02697-50

digitoitu pinta-ala 5,68 ha
digitoitu pinta-ala 16,46 ha

lohko ei ole hukkakaurarekisterissä
lohko on hukkakaurarekisterissä

Lohkot ovat korvauskelpoisia

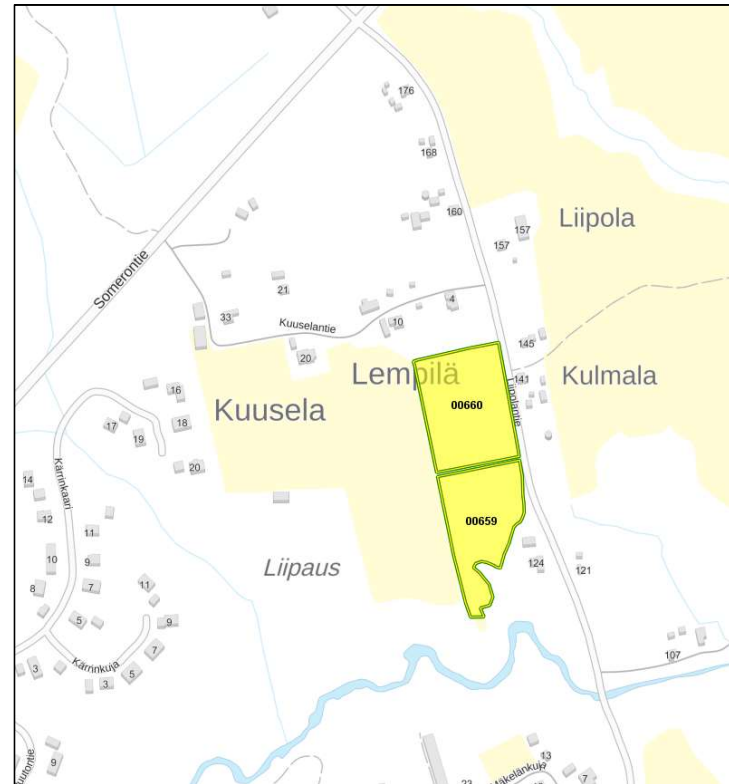


Pertteli, Liipolantie yht. 2,28 ha

587-00659-42 digitoitu pinta-ala 0,96 ha
587-00660-43 digitoitu pinta-ala 1,19 ha

lohko ei ole hukkakaurarekisterissä
lohko ei ole hukkakaurarekisterissä

Lohkot ovat korvauskelpoisia.

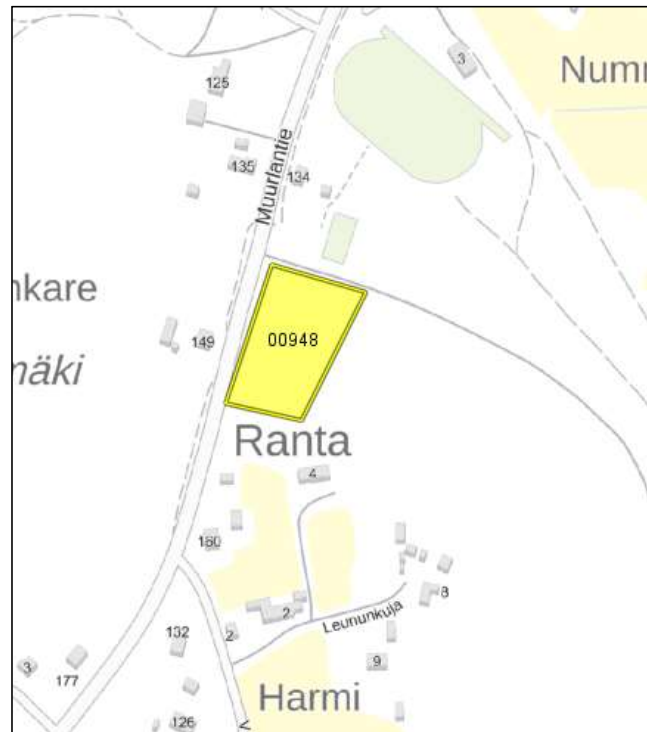


Muurla, Muurlantie 150, digitoitu pinta-ala 0,71 ha

501-00948-60

Lohko ei ole hukkakaurarekisterissä.

Lohko on korvauskelpoinen.



Kisko, Pappilanniementie yht. 7,64 ha

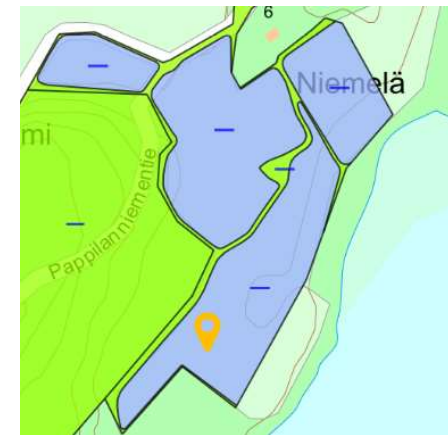
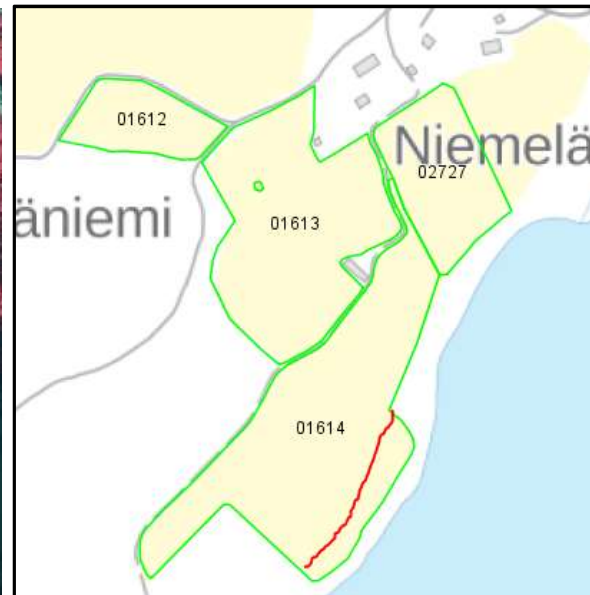
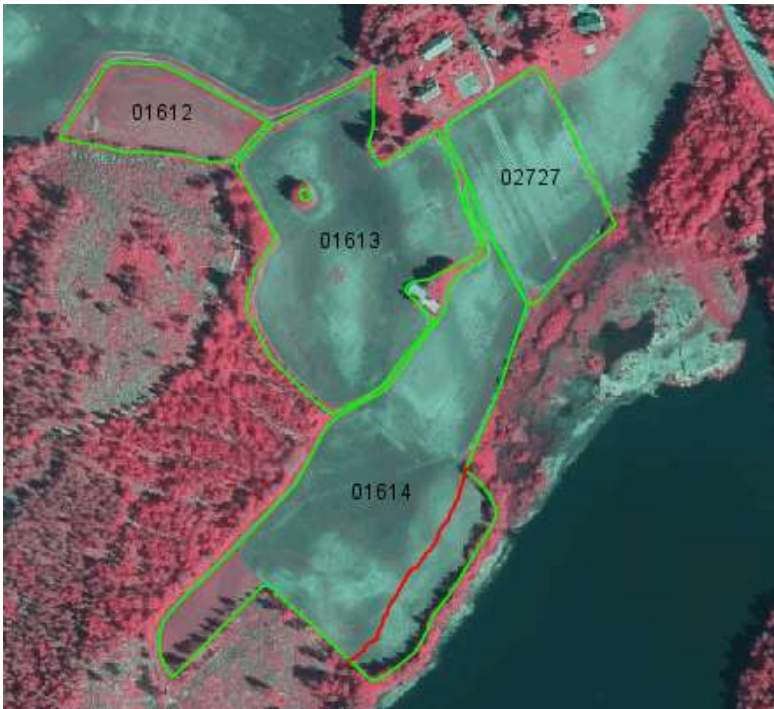
259-01612-90
259-01613-91
259-01614-92
259-02727-41

digitoitu pinta-ala 0,74 ha
digitoitu pinta-ala 2,78 ha
pinta-ala noin 2,89 ha
digitoitu pinta-ala 1,23 ha

lohko ei ole hukkakaurarekisterissä
lohko ei ole hukkakaurarekisterissä
lohko ei ole hukkakaurarekisterissä
lohko on hukkakaurarekisterissä (vähäinen saastunta)

Lohkot ovat korvauskelpoisia.

Huomioi naapurin raja loholla 259-02727-41 ja kulkuyhteys, jotka eivät näy luonnossa.

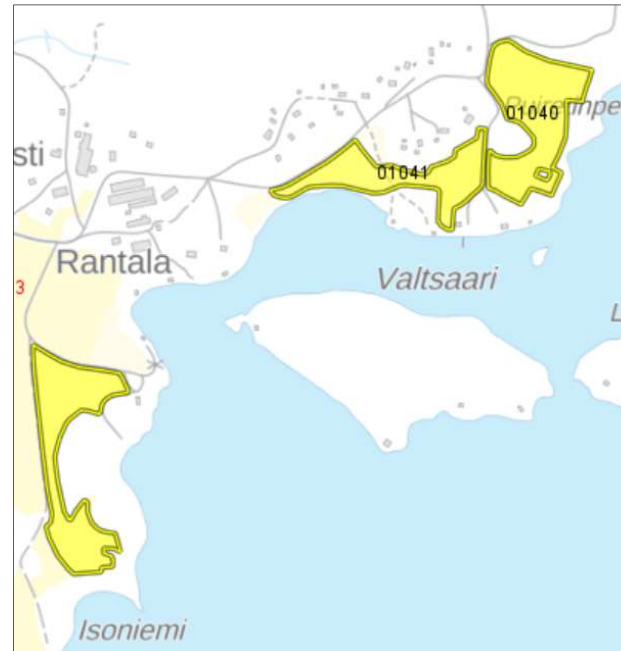


Suomusjärvi, Laidikkeentie, yht. 5,71 ha,

776-00293-02	digitoitu pinta-ala 2,02 ha	korvauskelpoinen, pysyvä nurmi
776-01040-70	digitoitu pinta-ala 2,19 ha	ei korvauskelpoinen luonnonhaitta- eikä ympäristökorvauksessa
776-01041-71	digitoitu pinta-ala 1,50 ha	ei korvauskelpoinen luonnonhaitta- eikä ympäristökorvauksessa

Lohko 776-01040-70 ja 776-01041-71 ovat hukkakaurarekisterissä.

Lohkot pidettävä nurmipeitteisinä ja vuosittain niitettynä. Laiduntaminen ja lannanlevitys ovat kiellettyjä.



Vuokrattaviin kokonaisuuksiin sisältyy optiomahdollisuus. Kysy lisää, jos olet kiinnostunut. Pääsääntö alla.

- Optio-oikeus:
- Pellot vuokrataan 5 vuoden vuokra-ajalle. Vuokra-aikaa on mahdollista jatkaa entisin ehdoin uudella 5-vuotiskaudella , jos viljelijä kalkitsee vuokrasopimukseen sisältyvät pellot ennen 1.4.2026 sekä osoittaa kalkituksen pellolla ja kuiteilla kalkituksen yhteydessä.

- Kalkitus tulee toteuttaa todistettavasti ja seuraavin ehdoin:
 - peltoala tulee kalkita 5000 kg /ha kalsiittikalkilla tai toisella kokonaisneutralointikyvyltään vastaavalla kalkkimäärällä.
 - Neutralointikykykriteerinä käytetään liitteen mukaista taulukkoa.
 - Esimerkki yhteismitallisista kokonaisneutralointimääristä:
 - Nordkalk Kalsiitti Parainen 5 tn/ha
 - Nordkalk Kalsiitti Vampula 5,5 tn/ha
 - Nordkalk Kalsiitti Tytyri,Lohja 5 tn/ha
 - Silikaattikalkki 10,31 tn/ha

 - Kalkin levitys ja levityspäivä tulee ilmoittaa maaseutupalveluihin viimeistään kaksi päivää ennen levitystyötä. Maaseutupalvelut tarkistaa kalkituksen.
 - Kuitit kalkin levityksestä tulee toimittaa maaseutupalveluihin kahden viikon sisällä levityksestä
 - Optio-oikeuden käytöstä ilmoitettava viimeistään 1.4.2026
 - Mikäli kaupunki tarvitsee peltoa kaavanmukaiseen käyttöön, optio-oikeutta ei myönnetä kaupunkisuunnitteluun kohdistuvalle alalle
 - Vuokran maksuhäiriöt estävät optio-oikeuden lunastuksen